

Isabelle Geoffroy-Dechaume / Joël Moulin

Peintures

EXPOSITION / La Ruche
JUN 2018

...«*j'invite la nature à venir quelques jours chez moi*»...
disait Corot qui avait acheté une maison à Valmondois
pour son ami Daumier.

Isabelle Geoffroy-Dechaume a rencontré Joël Moulin en 1973, à Valmondois où il s'était installé avec sa famille quelques temps après son retour de la Villa Médicis. Cette année-là, Isabelle venait de retrouver la grande maison familiale valmondoisienne qui avait abrité plusieurs générations d'artistes depuis le 19^e siècle, dont Victor Geoffroy-Dechaume, son aïeul, sculpteur de renom.

S'y rencontraient Daubigny, Boulard, Corot et Daumier.

« J'ai grandi dans un environnement où la peinture était très présente, mais la rencontre avec Joël a été déterminante dans ma décision d'en faire un métier », dit Isabelle.

« Je suis entrée à l'École Nationale Supérieure des Beaux-Arts de Paris en 1981. Joël m'a conseillé l'atelier

Carron-Faure. Plus tard, il m'arrivait de lui montrer mon travail, il me donnait des conseils, à sa manière imagée et éloquente. Il me parlait des doutes, des aspirations et de leurs contradictions, de la difficulté de faire des choix.

Il aimait l'idée que, « comme le musicien, le peintre fait ses gammes, mais qu'il doit aussi pouvoir se mettre dans le rôle du concertiste lorsqu'il exécute une toile. »

Disparu en 1997, Joël n'a pu suivre toute l'évolution du travail d'Isabelle mais il a eu le temps de reconnaître son talent de peintre.

Au-delà des années, en pleine lumière, cette exposition est un dialogue réactivé entre les deux artistes.







Les peintures d'Isabelle Geoffroy-Dechaume peuvent s'appréhender autour de deux pôles. D'un côté, de très petites toiles, spontanées mais toujours délicates ; de l'autre, de grandes toiles, plus complexes et souvent organisées autour de séries (arbre isolé, vues urbaines, végétation).

Le premier plan de la toile est parfois diffus et moins écrit que l'arrière-plan, qui apparaît plus architecturé, créant ainsi une tension entre le proche et le lointain.

« Tout se renverse, se désagrège, et trouve là son point d'équilibre un petit peu à l'écart du réel. » ALEXANDRE BAKKER

Elle privilégie les sujets inspirés de la nature et du quotidien en se concentrant notamment sur les arbres et les façades qu'elle aperçoit de son atelier. Elle répète le motif jusqu'à s'en éloigner, et l'enrichit de son souvenir. Cette exploration de la couleur et de la touche la mène quelquefois à la frontière de l'abstraction. Sa peinture plonge le spectateur dans des atmosphères subtiles, alternant avec virtuosité les couleurs terreuses avec d'autres plus manifestes.

Isabelle Geoffroy-Dechaume est née à Paris en 1959. Diplômée de l'École nationale supérieure des Beaux-Arts de Paris en 1989, atelier Carron-Faure, elle a été membre de la Casa Velázquez, à Madrid, entre 1998 et 2000. En 1996, elle rejoint la cité d'artistes La Ruche, à Paris, où elle réside actuellement.



Dans son atelier haut perché Joël Moulin s'est tenu inlassablement comme une vigie guettant le paysage à travers la verrière.

Fasciné par le caractère imprévisible et anarchique des espaces naturels il peint le vent qui bouscule les lignes, la lumière qui se pose, compose et fuit. « C'est étrange, dira-t-il, je suis si heureux en ce moment dans l'atelier. Je vois enfin la lumière, elle a ouvert la porte et elle est entrée : ébloui jusqu'à la chaleur »...

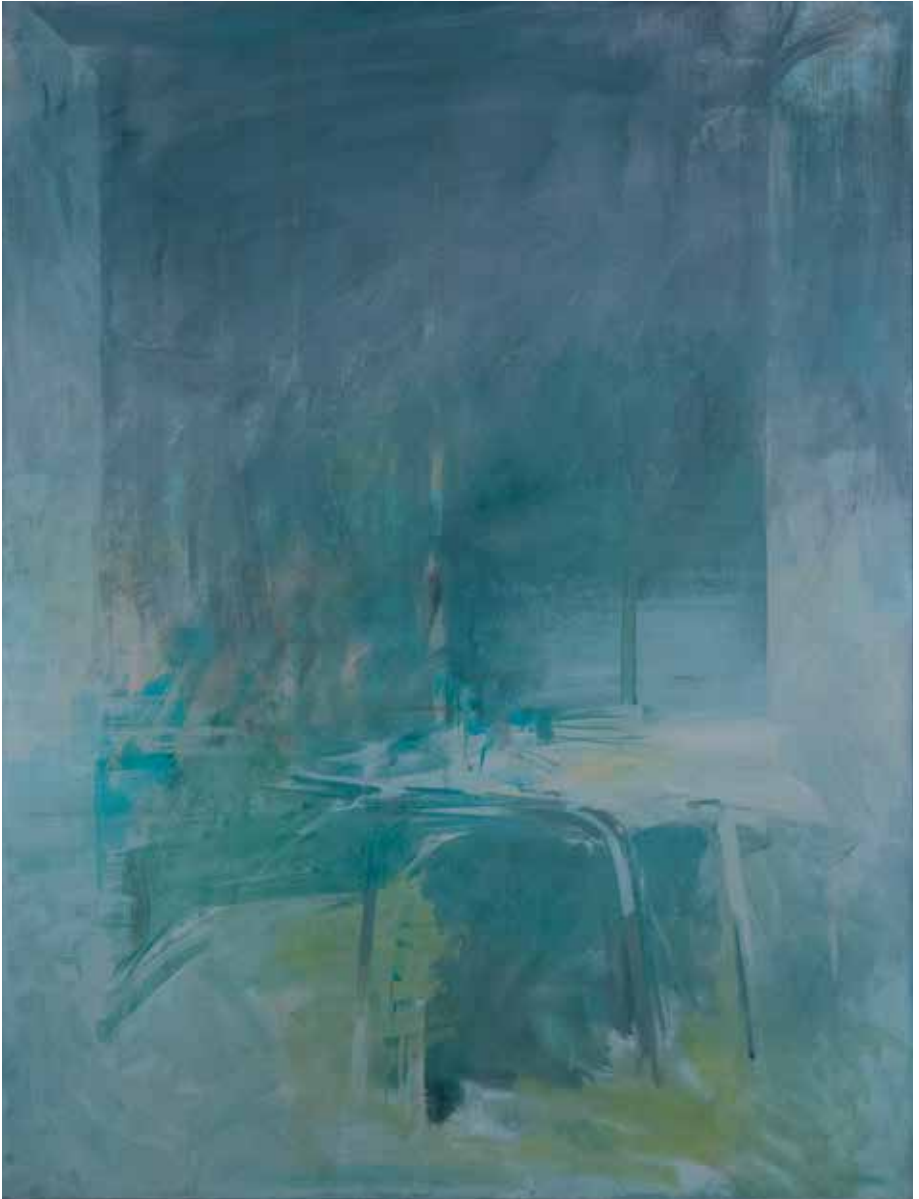
La surface de la toile ou du papier est comme balayée par une bourrasque : éclats fulgurants, lignes ébouriffées en un fouillis de branches, aplats griffés, verrière, objets fondus dans un jaillissement coloré. Le lyrisme contrôlé du geste ne cherche pas seulement à saisir une réalité fugitive mais répond aussi à une jubilation intérieure : jeu d'avancées, de reculs, de saisies, de renoncements. « La vision du réel ou plutôt le questionnement du réel reste le moteur principal de mon travail. J'assiste à la transformation de cette réalité » écrira-t-il dans un de ses carnets de dessins. « Peindre c'est dilater l'instant ».

Joël Moulin a très peu montré sa peinture : huiles, pastels, aquarelles, encres, mines de plomb, fusains. Il affectionnait les grands formats mais pas uniquement.

Il a quitté ce monde au moment où il atteignait une liberté qu'il avait longtemps recherchée.













































EXPOSITIONS PERSONNELLES

- 2017 Voyages immobiles, Galerie Susse Frères, Paris
- 2015 Peintures, avec Yvonne Sabelète, Galerie Peinture Fraîche, Paris
- 2013 Peintures, Le Pavé d'Orsay, Paris
- 2005 Peintures, avec Amel Bennys, Galerie l'Agart, Amilly
- 2004 Peintures, Espace Edifice, Paris
- 2002 Monotypes, Las Carboneras, Madrid
- 2000 Journaux et carnets, Casa de Velázquez, Madrid

EXPOSITIONS COLLECTIVES

- 2017/2018 Expositions collectives des artistes de la Ruche, Salle Alfred Boucher, La Ruche
- 2017 La transmission du sensible, Galerie Première Œuvre, Paris
- 2016 Geste(s), Première Œuvre, Espace Joseph, Paris
- 2015 Fragilités, Première Œuvre, Espace Beaurepaire, Paris
- 2014 Première Oeuvre, Le Hangar, Montrouge
- 2013 Figures, œuvres sur papier, avec Jan Olsson, La Ruche, Paris
- 2010 Salon de Mai, Espace Commines, Paris
- 2008 Arbre, monotypes, avec Jan Olsson, La Ruche, Paris
- 2006 Les Coulisses du Paysage, ENSP, Potager du Roi-Versailles La Ruche, cité d'artistes, Hôpital Vaugirard-Gaillez, Paris
- 2004 Dix céramiques de peintres, L'AGART, Amilly. La Ruche d'hier et d'aujourd'hui, Galerie du Domaine Perdu, Meyrals
- 2003 Centenaire de La Ruche, La Coupole, Paris ; Le Hangar, Chalette sur Loing Peintures et monotypes avec Jan Olsson et Laurence Geoffroy, La Coupole, Paris
- 2002 Peintures, avec Marion Heilmann chez Alain et Florence Arnaud, Paris
- 2001 Les jardins, monotypes, La Ruche Paris XV^e Peintures, Institut Français, Lisbonne
- 2000 Peintures, Villa Lemot, Nantes
- 1999 Centro Cultural del Conde Duque, Madrid Casa de Velázquez, Madrid Institut de France, Paris
- 1997 Galerie CROUS-Beaux-Arts, Paris
- 1994 L'école de Poussin, Galerie France T., Paris
- 1992/1993 Galerie Irus et Vincent Hansma, Paris Galerie des Saints-Pères, Paris La Règle d'Or, Paris
- 1989 Musiques à l'encre fraîche, Conservatoire de Pantin Dessin d'après Poussin, ENSBA, Paris Poissons en avril, Galerie Asphalte, Paris



BIOGRAPHIE JOËL MOULIN 1935-1997

- 1952/1957 Etudes à l'Ecole Nationale Supérieure des Beaux-Arts de Paris
1959 Prix de la Jeune Peinture
1961 Premier Grand Prix de Rome de Peinture
1962/1965 Séjourne à la Villa Médicis
1965 S'installe dans le Val-d'Oise
1982/1997 Enseigne à l'Ecole Nationale Supérieure d'Arts de Cergy-Pontoise

EXPOSITIONS PERSONNELLES

- 1960/1972 Galerie Visconti - Paris
1982 Galerie Philippe Frégnac - Paris
1997 Espace Bateau-Lavoir - Paris

EXPOSITIONS DE GROUPE

- 1958/1963 Salon de la Jeune Peinture / Paris
1961/1966 Grands et Jeunes d'Aujourd'hui / Paris
1969/1972 Salon de Mai / Paris
1972 Salon des Réalités Nouvelles / Paris
1975/1976 Biennale de Toulon
1977 « Les cinquante derniers Premiers Grands Prix de Rome »
Musée Picasso / Antibes
1981 « Les chiens » Galerie Philippe Frégnac / Paris

DEPUIS 1997

HOMMAGES ET RÉTROSPECTIVES

- 1998 Villa Daumier / Valmondois
Espace Bateau-Lavoir / Paris
Galerie d'art contemporain / Auvers-sur-Oise
2003/2004 « Vues imprenables » Domaine départemental de Maubuisson /
Saint-Ouen-l'Aumône
Centre d'Art Jacques-Henri Lartigue / L'Isle-Adam
2016 Galerie Gingko' Art / Pontoise
2018 Binôme « Isabelle Geoffroy-Dechaume et Joël Moulin »
La Ruche - Atelier A.Boucher / Paris

COLLECTIONS

- Collections particulières / France / USA
Ecole Supérieure des Beaux-Arts / Paris
Ville de Paris / Ville de L'Isle-Adam
Lowe Art Center / Syracuse / New-York USA
Art Museum Corpus-Christi / Texas USA



	<i>pages</i>
<i>Atelier, 2017/ huile sur toile, 195x130 cm</i>	6
<i>Fenêtre, 2018/ huile sur toile, 41x33 cm</i>	10
<i>Intérieur verrière II, 2016/ huile sur toile, 116x89 cm</i>	13
<i>Maison sous les branches, 2016/ huile sur toile, 30x30 cm</i>	14
<i>Atelier au carton rouge, 2012/ tempera, pastel sur papier maroufflé, 73x92 cm</i>	17
<i>Ciel orangeux, 2017/huile sur toile, 22x27 cm</i>	18
<i>Vue d'atelier, 2014/huile sur toile, 45x55 cm</i>	21
<i>Façade, 2009/huile sur papier, 16x24 cm</i>	22
<i>Intérieur (sellette), 2015/colle et pigments sur toile, 81x65 cm</i>	25
<i>Paysage, 2011/collage, encre, pastel et huile sur toile, 162x130 cm</i>	26
<i>Vue d'atelier I, 2016/huile sur toile, 130x162 cm</i>	28
<i>Vue de Paris, 2016/colle et pigments, huile sur papier maroufflé, 114x162 cm</i>	31
<i>Vue de fenêtre, 2016/huile sur toile, 38x46 cm</i>	33

JOËL MOULIN

<i>Atelier nuit, 1996/huile sur toile, 145x198 cm</i>	8
<i>Paysage à Valmondois, 1992/huile sur toile, 143x115 cm</i>	11
<i>Atelier avec table, 1995/huile sur toile 112x149 cm</i>	12
<i>Le grand frêne, 1996/huile sur papier maroufflé sur toile 191x150 cm</i>	15
<i>Atelier gris 1, 1985/pastel 75x105 cm</i>	16
<i>Arbre, 1996/huile sur toile 144x204 cm</i>	19
<i>Atelier verrière, 1996/aquarelle et pastel 75x105 cm</i>	20
<i>Paysage vert, 1983/pastel 75x105 cm</i>	23
<i>Atelier gris 2, 1986/pastel 75x105 cm</i>	24
<i>Nature morte bleue, 1995/pastel et aquarelle 119x152 cm</i>	27
<i>Paysage informel, 1996/pastel 75x105 cm</i>	29
<i>Paysage du Cantal, 1983/aquarelle et encre 75x105 cm</i>	30
<i>Sans titre, 1997/huile sur toile 200x200 cm</i>	32

REMERCIEMENTS

Laura Tendil, pour la Galerie Susse Frères
pour le texte Isabelle Geoffroy-Dechaume
Photos : Dominique Lagneaux

Colette Garraud pour le texte Joël Moulin
Nicolas Moulin, Florence Moulin
Photos : Federico Garcia Mochales, Patrice Masson